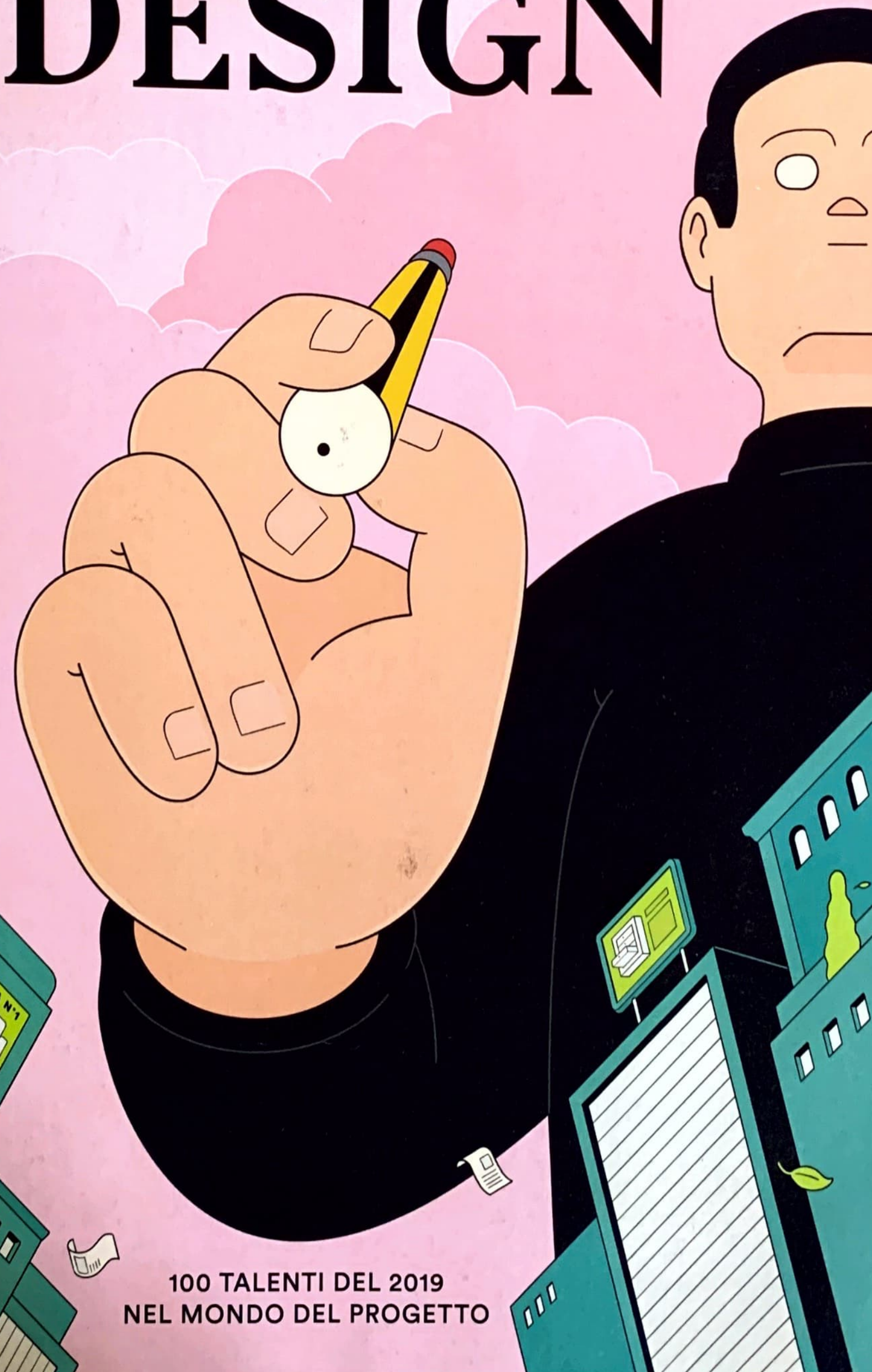


ICON DESIGN



IT - € 4,50



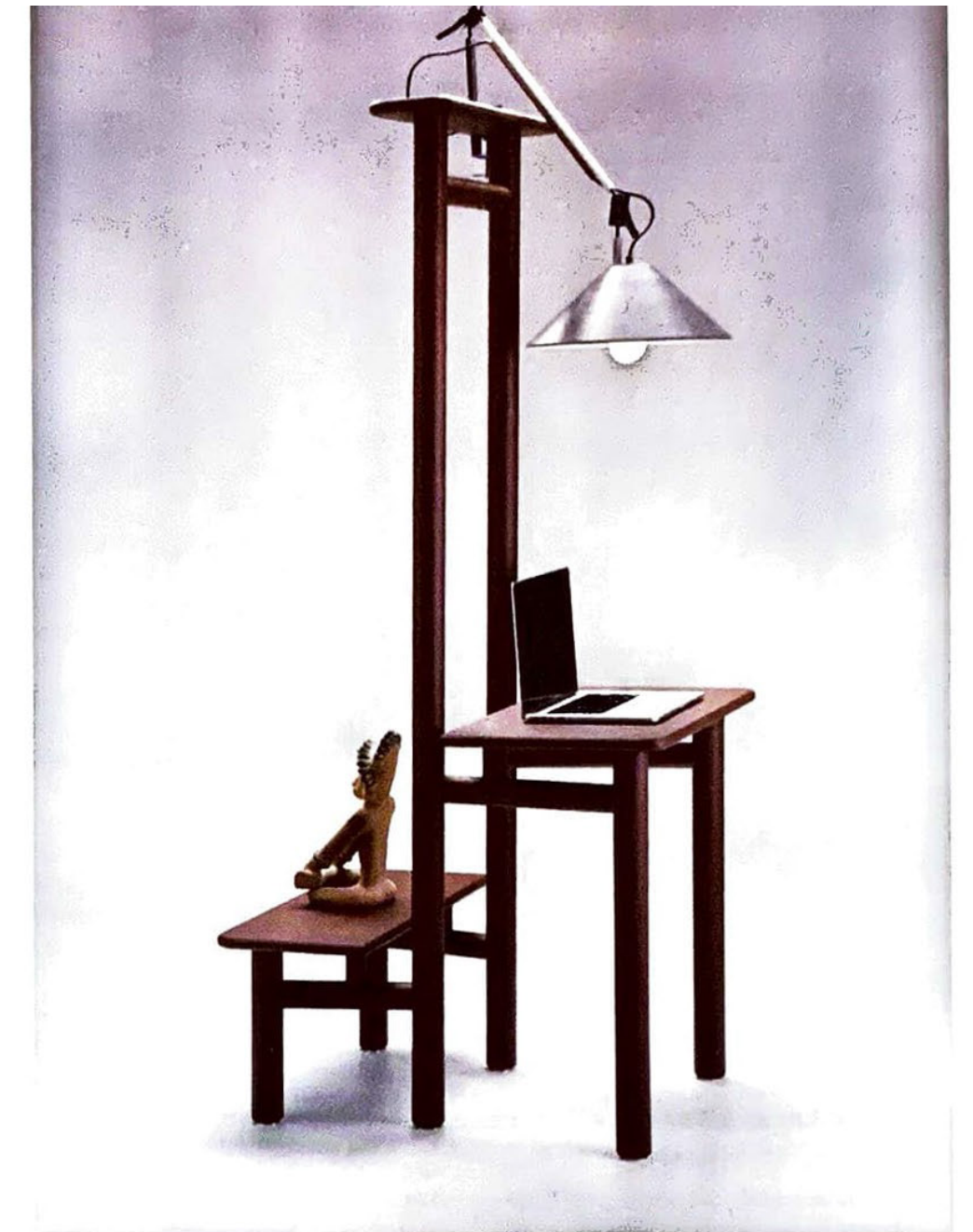
100 TALENTI DEL 2019
NEL MONDO DEL PROGETTO

CULTURE CLUB

Binomio: il mobile abitabile

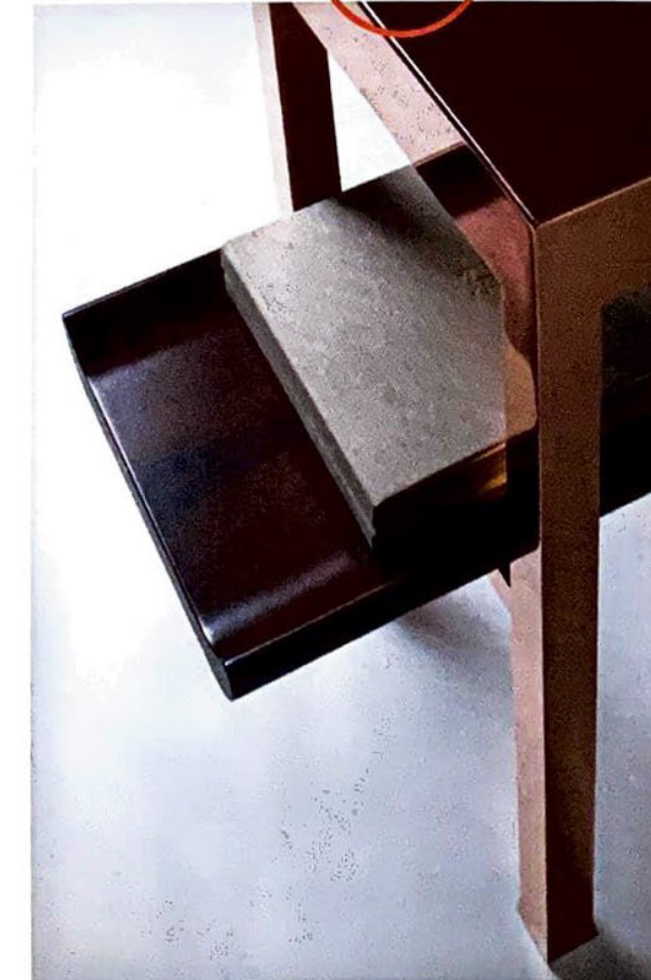
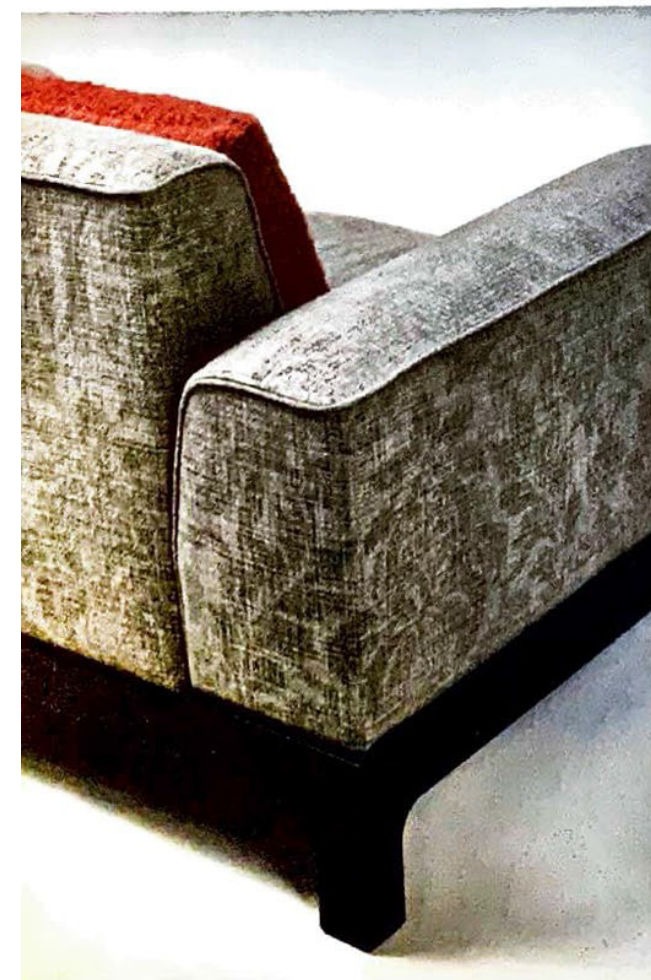
ISPIRATO DAGLI SPAZI MINIMI DELLE
CHAMBRES DE BONNE PARIGINE, GIUSEPPE
AREZZI CONDENSA IN UN OGGETTO LE
INNUMERAVOLI ATTIVITÀ DEL QUOTIDIANO.

Presentato all'Istituto Italiano di Cultura di Parigi nella mostra *Dal Soggetto all'Oggetto*, *Binomio* è un arredo ibrido: scrittoio, pensatoio, appendiabiti, libreria, altare... Il giovane designer siciliano Giuseppe Arezzi, che pone l'uomo al centro del progetto, inventa tre piani d'appoggio ad altezze diverse capaci di accogliere molteplici funzioni, proprio come le abitazioni nei sottotetti dei palazzi borghesi dell'Ottocento. G.B.



Sotto, i due pezzi
disegnati da Romeo
Sozzi per Promemoria:
a sinistra, la poltrona
Pullman; a destra, la

consolle *Gong*. In alto,
Binomio, design di
Giuseppe Arezzi, con
It's Great Design. (Foto
di Studio FotoGiunta)



NEWS

Eleganza senza tempo

Segno sobrio e raffinato,
la caratteristica dei
progetti di Promemoria.

Due nuovi pezzi presentati a Parigi a Maison&Objets anticipano le collezioni disegnate da Romeo Sozzi, ideatore e designer del marchio Promemoria, per il Salone del Mobile di Milano. Accuratezza nella scelta dei materiali e attenzione ai dettagli, unite a forme garbate e severe, sono le caratteristiche del suo linguaggio stilistico che si ritrovano nella nuova poltrona *Pullman*, con la base in legno di faggio e cuscini in tessuto esclusivo, e nella consolle *Gong*, dalla preziosa lavorazione artigianale che esalta i suoi materiali: rame e palissandro. A.L.